

# Schie-Hüttn-Liad

*Stammt aus dem 1930/er  
Jahren beim Bau  
des 1. Latscher  
Schi hütte*

Aufgeschrieben von Adolf Pedroß  
Bearbeitet von Hermann Lampacher



1. In Latsch doo gibb-s ann Schie - ve - rein,  
2. Goor vie - le hoa - sn dia die Schwain,  
3. Joo, ua - ner isch a gonz a Küh - ner,  
4. Doo muasch decht mit deen Lag - gl lo - chn,  
5. Von'dr Ost - fäller An - na konntsch es hoo - bm,



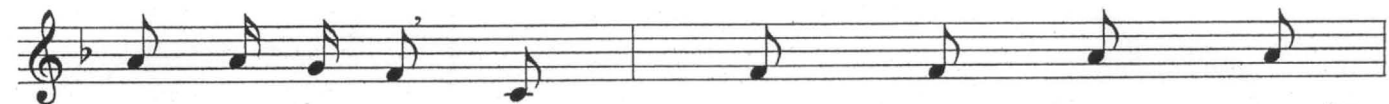
1. ti - ti - di - ri, ti - ti - di - ri, wou inn - g'schriebm fe - sche  
2. ti - ti - di - ri, ti - ti - di - ri, weil sie dia Bur - schn  
3. ti - ti - di - ri, ti - ti - di - ri, und hoa - ßn tuat deer  
4. ti - ti - di - ri, ti - ti - di - ri, konn nitt a - moll ann  
5. ti - ti - di - ri, ti - ti - di - ri, daß dia muasch von der



1. Bur - schn sein. ti - ti - di - ri, ri - di - o.  
2. nei - disch sein, ti - ti - di - ri, ri - di - o.  
3. An - ton Grü - ner ti - ti - di - ri, ti - ti - di -  
4. Stemm - bougn mo - chn, ti - ti - di - ri, ri di - o.  
5. Olm ouer - tro - gn, ti - ti - di - ri, ri - di - o.



6. Der A - dolf sogg zu sei - nem Brua - der, ti - ti - di - ri  
7. Schie - foh - rn konn dr An - ton Ga - bl, ti - ti - di - ri,  
8. Obr weil sie nitt gnuag um - mer sain, - ti - ti - di - ri,  
9. Die Torscher - wirts Mala mit'n lon - gen Kit - tl, ti - ti - di - ri,  
10. Und geahrt dr Ma - nes aff die Hütt, - ti - ti - di - ri,



6. ti - ti - di - ri, loß decht dr - huam dös  
7. ti - ti - di - ri, gang lia - ber mit ann  
8. ti - ti - di - ri, sou dunkt ihm dech - ter  
9. ti - ti - di - ri, hatt gea - rn uan mit'n  
10. ti - ti - di - ri, doo nimmp er sich ann



6. blö - de Lua - der, ti - ti - di - ri, ri - di - o. hl  
7. net - tn Ma - dl, ti - ti - di - ri, ri - di - o.  
8. s'Schie - fohrn fein, ti - ti - di - ri, ri - di - o.  
9. Dok - ter - tit - tl, ti - ti - di - ri, ri - di - o.  
10. Liege - stuahl mit, ti - ti - di - ri, ri - di - o.

Druck im Eigenverlag - Latsch

*gedichtet von dem PRIGITZER  
Pischer Adolph u. Schi kollegen*